

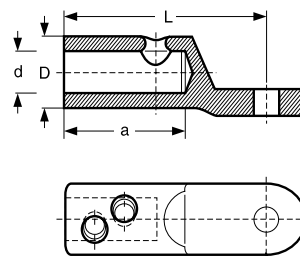
pro Al a Cu plně i laněné vodiče do 36 kV

Materiál:

tělo: vysoce legovaná hliníková slitina
šrouby: mosaz - galvanicky pocínovaná

Povrchová úprava: galvanické pocínování

Centrovací kroužky: jsou součástí dodávky pro vystředění vodiče



Označení	Průřez vodiče v mm ²			Cu rm/sm	Očkový klíč /inbus	Počet šroubů /typ	Rozměry v mm			
	Al rm*	re/se	sm				D	d	L	a
C 16-95	16-95	16-95	25-70	16/25-95/70	13/6	1/M12x1	24	12,5	60	32
C 50-150	50-150	50-150	50-120	35/50-120	17/6	1/M14x1	30	15,5	79	35
C 95-240	95-240	95-240	95-185	95-240/185	19/6	2/M18x1	33	20	95	56
C 120-300	120-300	120-300	120-240	120-300/240	22/6	2/M22x1,5	38	25	105	67
C 185-400	185-400	185-400	185-300	185-300	22/6	3/M22x1,5	42	26	120	82
C 400-630	400-630	400-630	400-500	400-630/500	22/6	3/M22x1,5	52	34	130	94
C 630-1000	625-1000	625-1000	-	625-800/-	22/6	4/M22x1,5	65	4	165	105

*) horní rozměr odpovídá kabelům s komprimovanými jádry vodičů

Doplňující technické údaje:

- standardní provedení otvoru pro šroub: M12, k doptání oka pro M16, typ C 400-630 i pro M20, C 630-1000 pouze pro M20
- pro správnou funkci oka jsou použity šrouby s vícestupňovým trhacím momentem
- z hlediska správné funkce kabelového oka je před montáží vždy nutná předchozí konzultace s výrobcem (distributorem) vámi používaného kabelového souboru
- další rozměry k doptání